

Co potřebují vysoké školy pro efektivní podporu informační a publikační činnosti?

What Does Higher Education Need in Order to Effectively Support Research and Publishing Activities?

Milan Pospíšil, VŠCHT Praha

Příklad VŠCHT Praha

- malá technická univerzita výzkumného charakteru se 4 fakultami s „úzkým“ oborovým zaměřením
- 3 800 studentů, z toho 600 doktorandů (15%!!!)
- 900 zaměstnanců, z toho 600 akademiků
- roční rozpočet 1,2 mld. Kč, z toho 55 % spojeno s výzkumem

220 mil. Kč institucionální podpora (publikace)

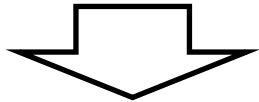
370 mil. Kč účelová prostředky (granty)

70 mil. Kč doplňková činnost

330 mil. Kč příspěvek na vzdělávací činnost

Vysoké školy a informační zdroje (IZ)

a) potřeba oboustranné informační otevřenosti (in x out)



- dostupnost informací pro vlastní vědecko-výzkumné a vzdělávací aktivity (volně přístupné, placené)
 - možnost produkce informací formou publikačních aktivit (open access)
 - dostupnost informací z hlediska vykazování a kontroly vědecko-výzkumných a pedagogických aktivit (bibliometrie, repozitáře kvalifikačních prací)
- b) zajištění kvalitního a rychlého přístupu k informacím (přímý x nepřímý přístup)

Zajištění servisu v oblasti IZ na VŠ

a) funkční infrastruktura pro přístup k IZ

- tištěná forma (klasické knihovní služby)
- elektronická forma (IT infrastruktura)

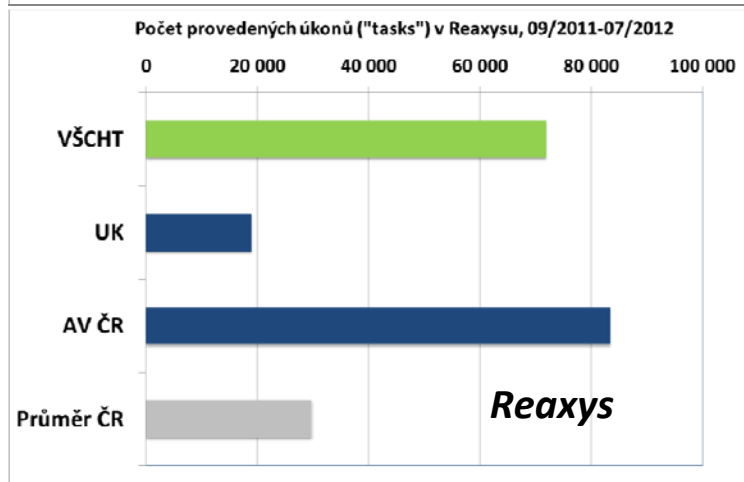
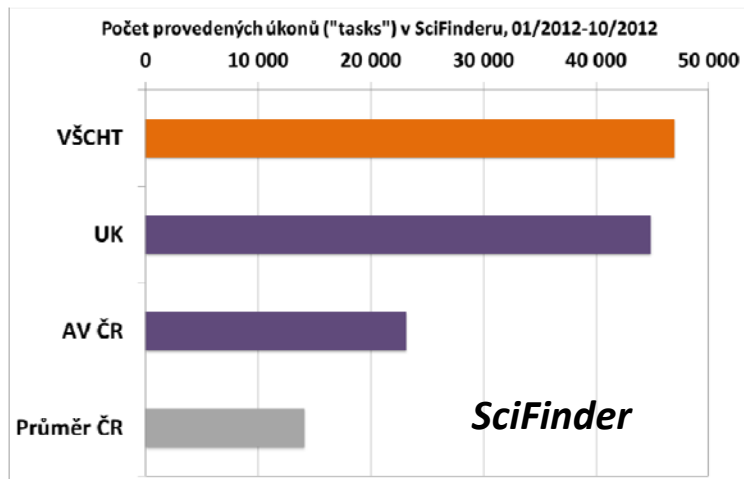
b) funkční vnitřní komunikace v rámci univerzity

- směrem k akademické obci → jaké IZ se budou provozovat (pořizovat)
- směrem k managementu → jaká je potřeba (finanční limity) pro nákup IZ, příprava rozpočtu

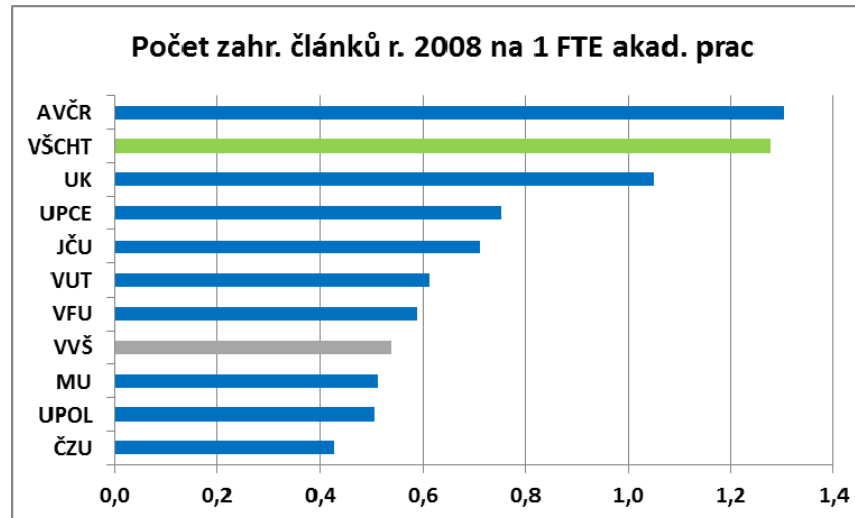
c) vnější komunikace s poskytovateli IZ → obchodní činnost, schopnost vyjednat dobrý poměr cena/výkon (ekonomická a právní oblast)

VŠCHT - využívání informačních zdrojů

Počet vstupů do IZ



Počet publikačních výstupů



Souhrnné statistiky VŠCHT:

- přes **250 000** stažených plných textů článků ročně
- cca **300 000** hledání v databázích (strukturní, reakční, citační ad.)

Rostoucí trend ve využívání

VŠCHT – náklady spojené s IZ

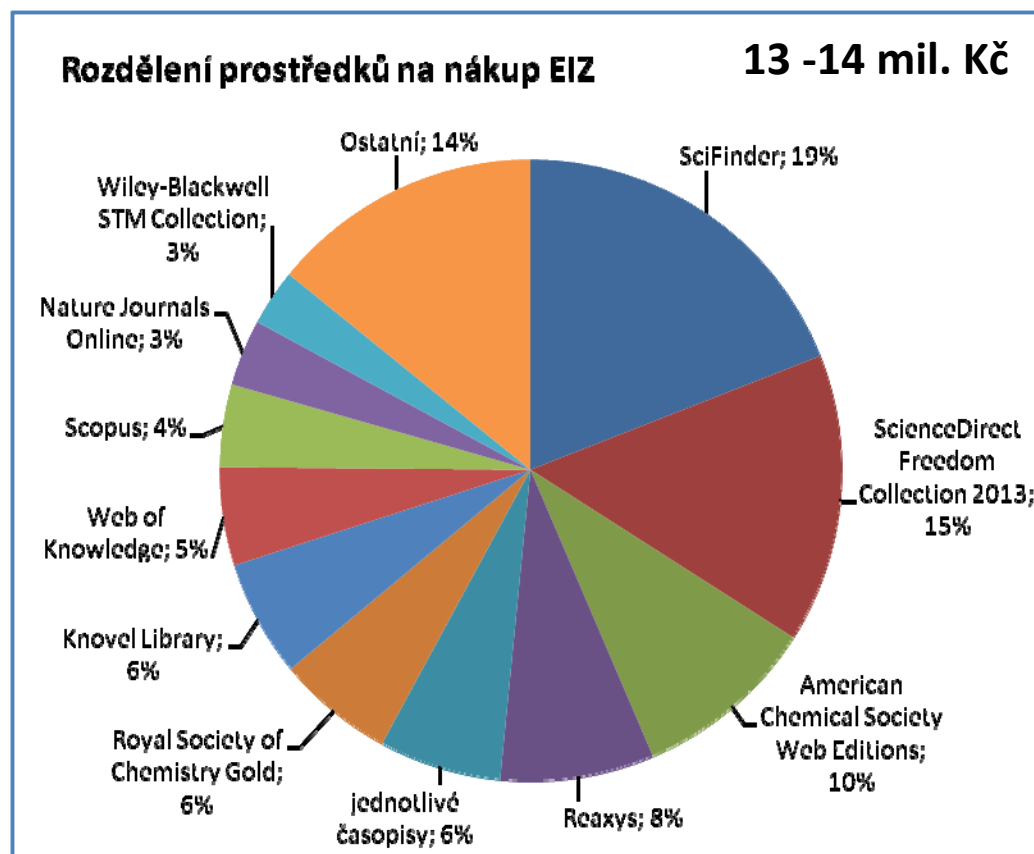
Rok	Skutečnost (mil. Kč)
2013	(22,0)
2012	17,6
2011	14,8
2010	17,0

Rostoucí ceny za zdroje:

- roční nárůst do 5 % je ještě „přijatelný“
- občas skokové nárůsty

Další nepříznivé faktory:

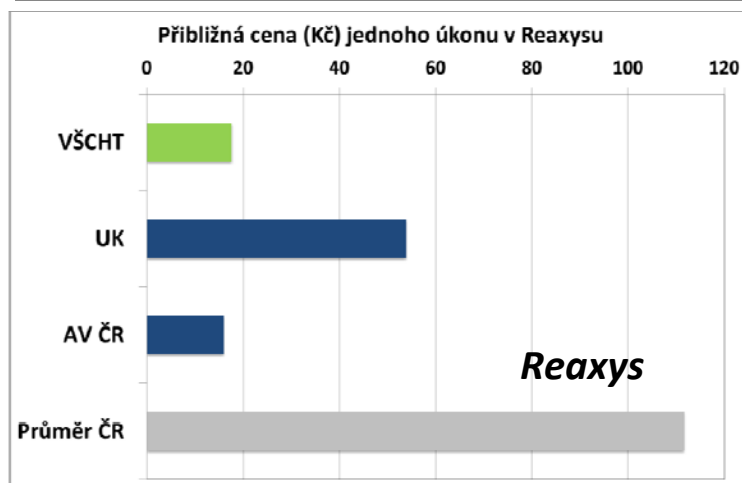
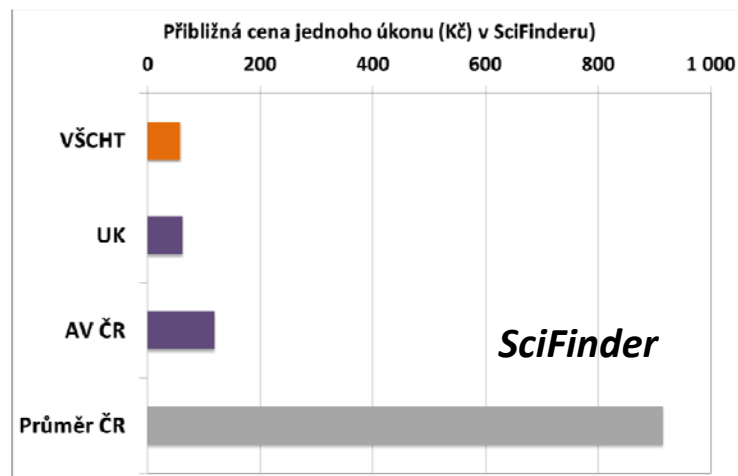
- turbulence a periodická nejistota dotačních programů



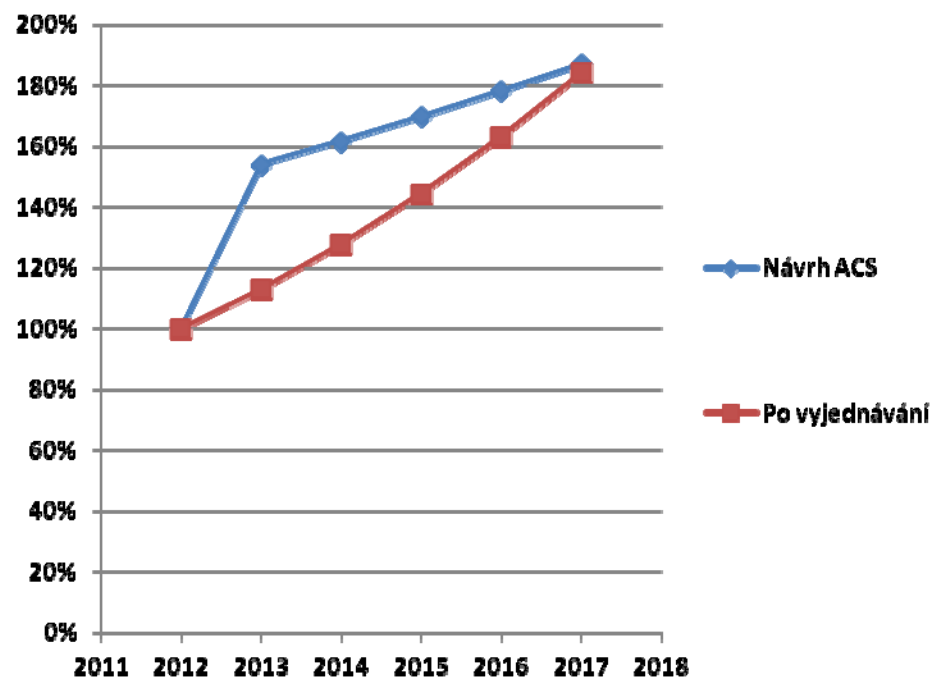
Financování publikačních aktivit v rámci open access → 500 tis. Kč (1 mil. Kč)

VŠCHT – náklady spojené s IZ

Cena přístupů k EIZ



Předplatné ACS Web Editions pro VŠCHT



Celková úspora cca 1,5 mil. Kč.

Konsorciální jednání automaticky přineslo slevu i pro UK.

Racionální (efektivní) řešení IZ v rámci VŠ

- soustředit se na zajištění kvalitních služeb v rámci instituce (pro studenty, pro akademiky) → jako racionální se jeví integrace služeb v rámci kampusu
- zlepšit (zintenzivnit) komunikaci v rámci instituce na téma „co stojí zajištění IZ“ → strategie pro jaké IZ zajistit přímý přístup, pro jaké nepřímý přístup (MVS)
- v maximální možné míře se zaměřit na odborné věci týkající se EIZ → on-line služby pro uživatele
- delegovat ekonomické a právní činnosti spojené s pořizováním IZ na profesionální tým → národní licenční centrum