

Metadata a interoperabilita

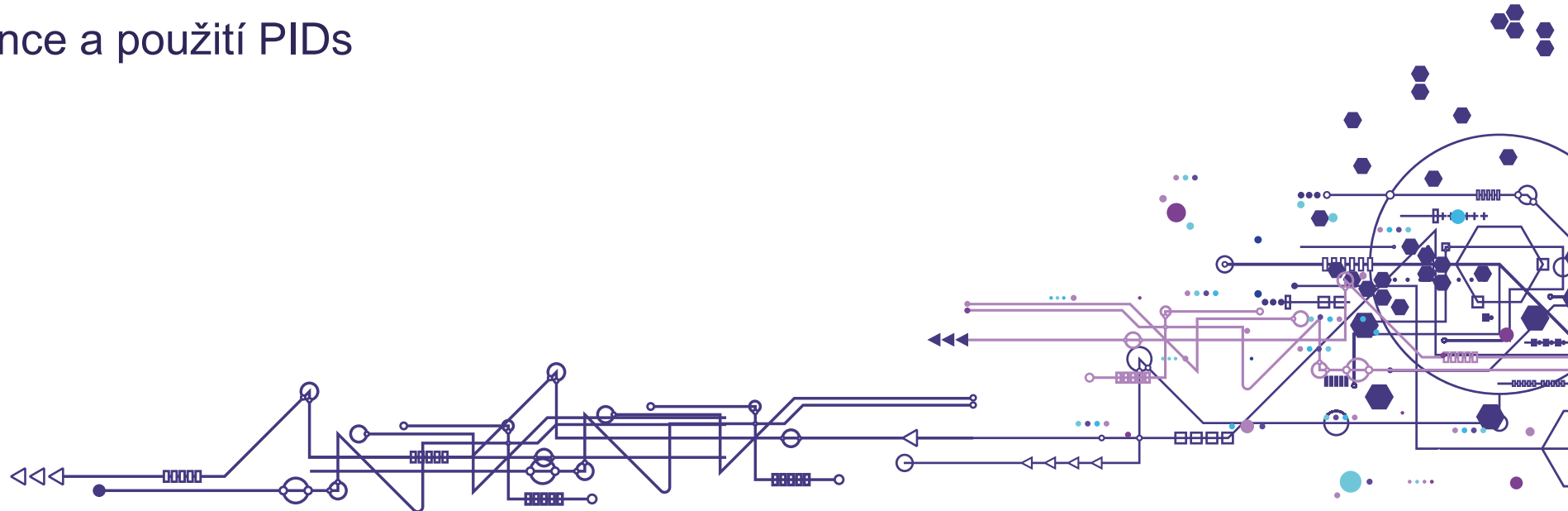
Petra Černohlávková (NTK)

EOSC ČR Roadshow 2022, Praha

Metadata a interoperabilita

Jaká metadata

- Vědeckých dat
- Základní x oborové metadatové modely/standardy
- 1 repozitář může používat více standardů
- Zahrnuje i:
 - Řízené slovníky
 - Ontologie
 - Způsob evidence a použití PIDs
- Kvalitní metadata

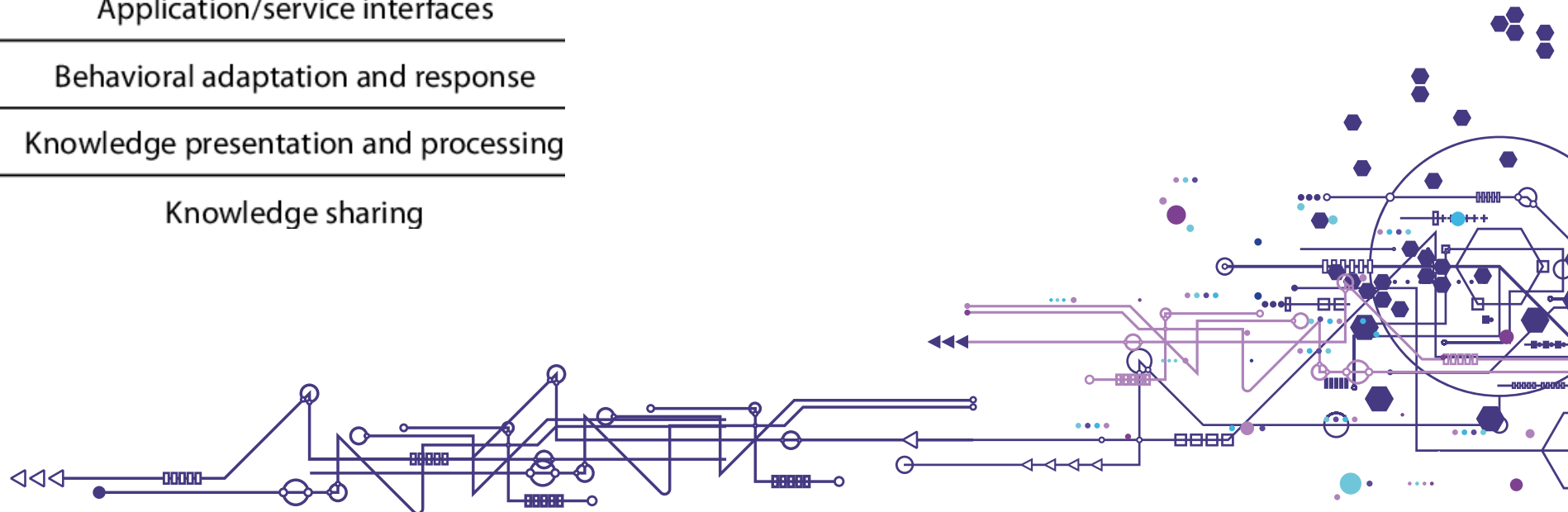


Metadata a interoperabilita

Interoperabilita

- Schopnost systémů spolupracovat, vyměňovat si mezi sebou informace

Interoperability level	Relevant to:
Technical	Communication infrastructures
Syntactic	Standards and format specifications
Semantic	Specifications schemas for exchange of information and meaning
Pragmatic	Application/service interfaces
Dynamic	Behavioral adaptation and response
Conceptual	Knowledge presentation and processing
Organizational	Knowledge sharing

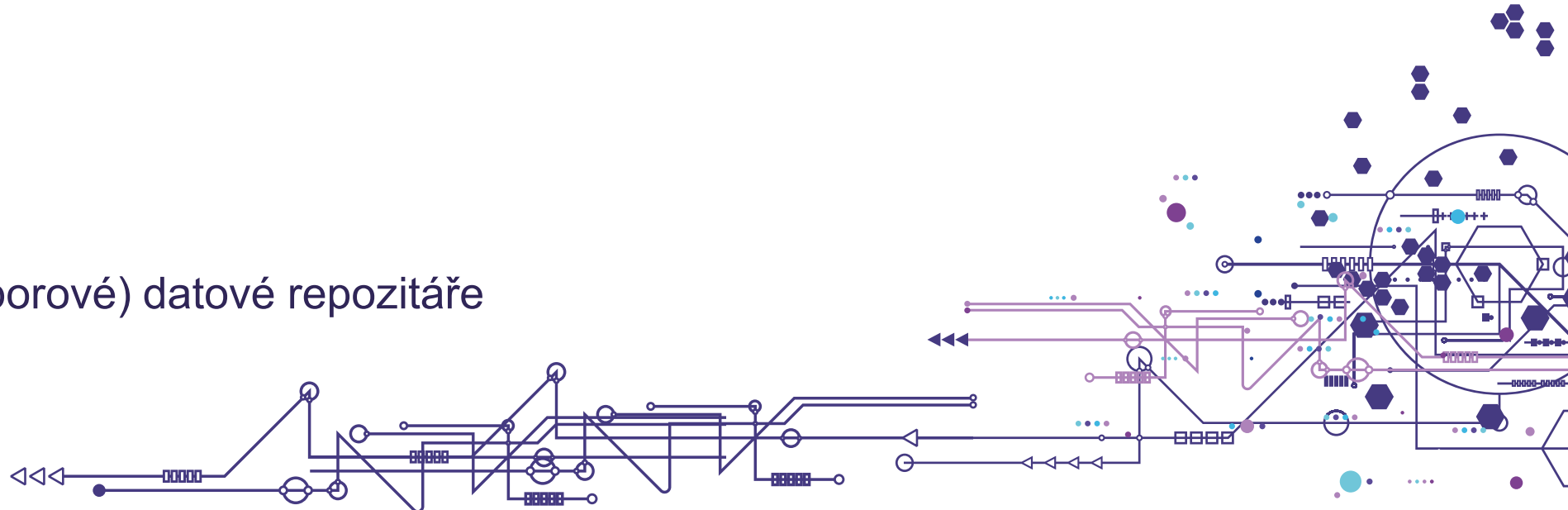


Metadata a interoperabilita

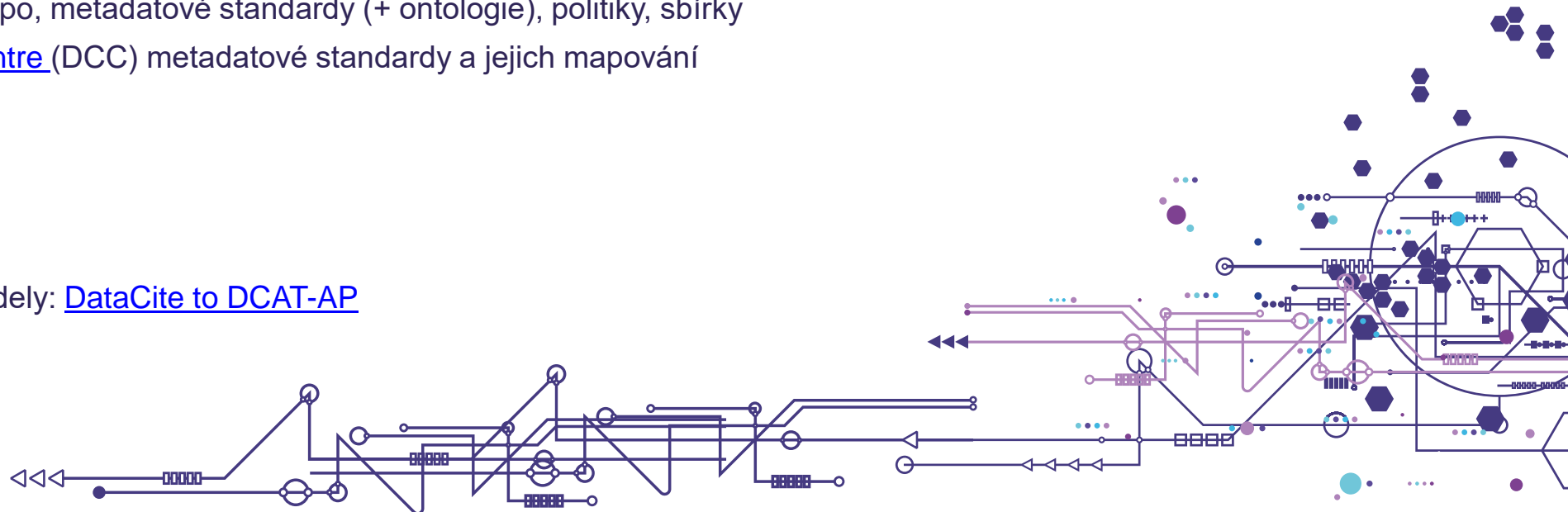
Kdo a kde je bude řešit

- KDO
 - Odborné pracoviště pro podporu managementu metadat výzkumných dat
 - Síť (meta)datových specialistů, kurátorů, stewardů
 - PS pro metadata (+ tematické PS)

- KDE
 - NMA
 - NKR
 - NRP
 - Jednotlivé (oborové) datové repozitáře

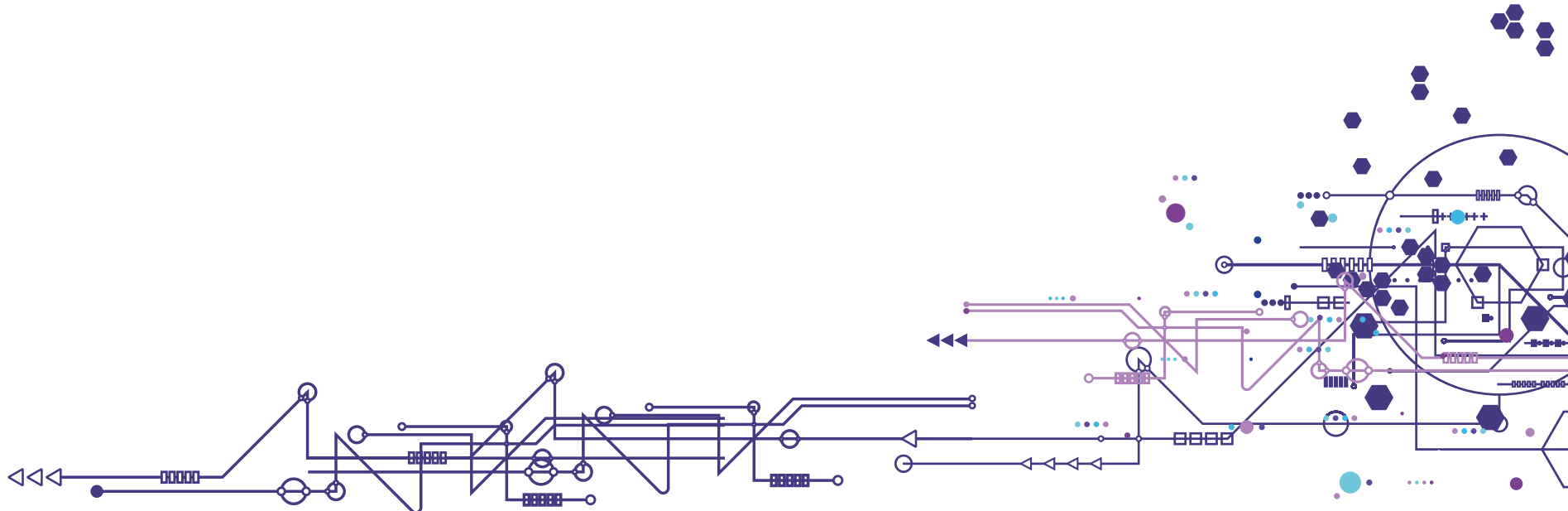


- Obecné repozitáře / repozitářové platformy
 - [DANS](#) – Data Archiving and Networked Services
 - Zenodo.org
 - [HAL](#) science ouverte – Francie
 - [SND](#) - Swedish National Data Service
 - [Dryad](#)
- Registry
 - [Re3data.org](#) – registruje datové repo
 - [OpenDOAR](#) – obecně repo
 - [Fairsharing.org](#) – repo, metadatové standardy (+ ontologie), politiky, sbírky
 - [Digital Curation Centre](#) (DCC) metadatové standardy a jejich mapování
- Obecné modely
 - [DataCite](#)
 - [DCAT](#)
 - [Dublin Core](#)
 - Mapování mezi modely: [DataCite to DCAT-AP](#)



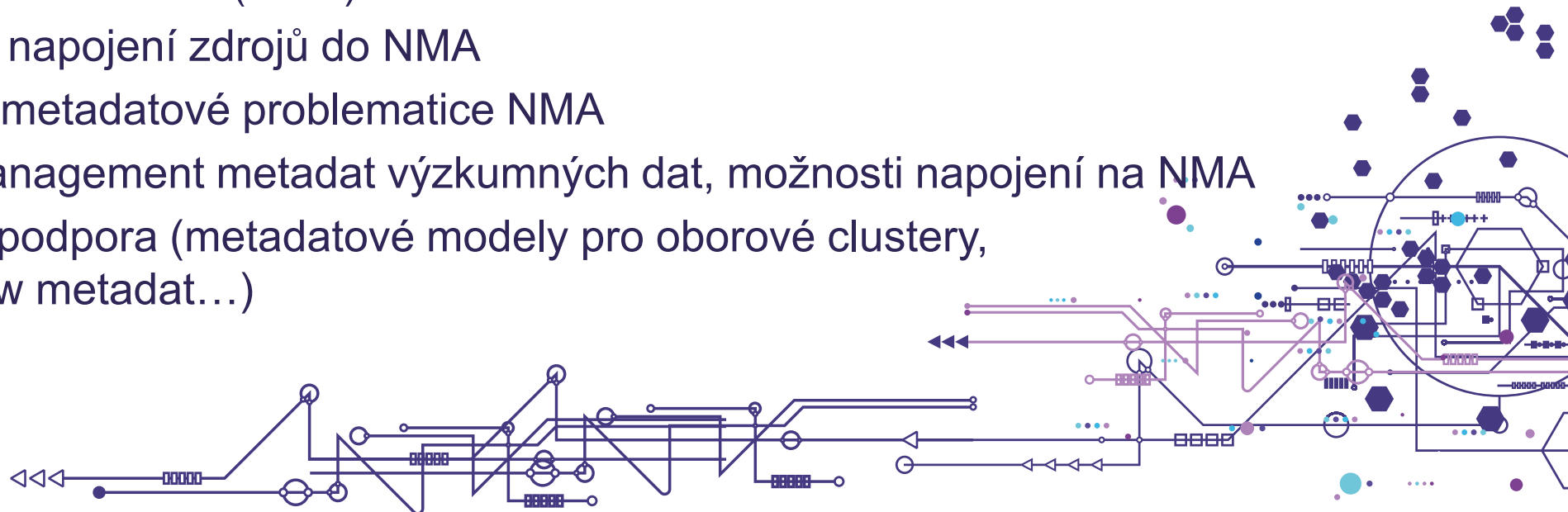
Národní metadatový adresář

- FAIR
- Centrální evidence (metadat) výzkumných dat
- Napojení na (mezinárodní) oborové repozitáře
- Napojení na discovery platformy nové generace
- Základní + oborové modely
- Informace o dostupnosti



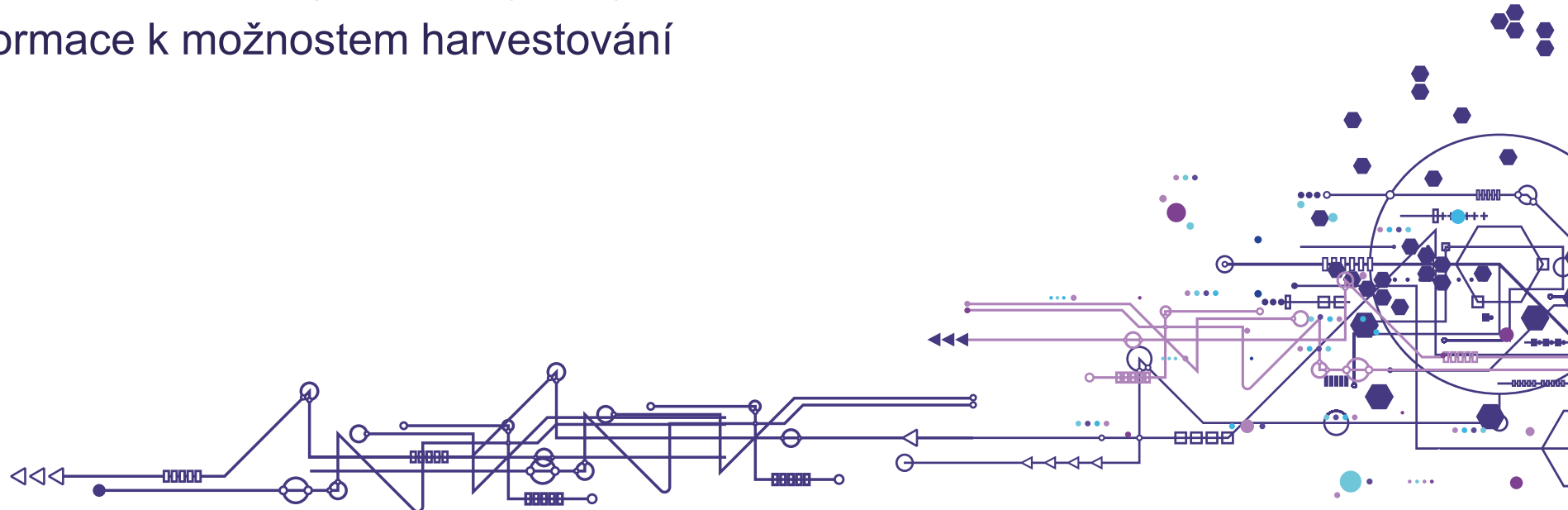
IPs CARDS – KA3: Metodická podpora práce s metadatami vědeckých dat a perzistentními identifikátory

- základní výměnný model pro popis výzkumných dat
 - minimální (povinné) údaje pro indexaci záznamů do NMA
 - zajištění interoperability, podpora FAIR
 - testování, údržba, konzultace, podpora při implementaci
- komplementarita s EOSC-CZ (NMA)
 - podklady pro napojení zdrojů do NMA
 - konzultace k metadatové problematice NMA
- konzultace pro management metadat výzkumných dat, možnosti napojení na NMA
- další metadatová podpora (metadatové modely pro oborové cluster, nastavení workflow metadat...)



Národní katalog repozitářů

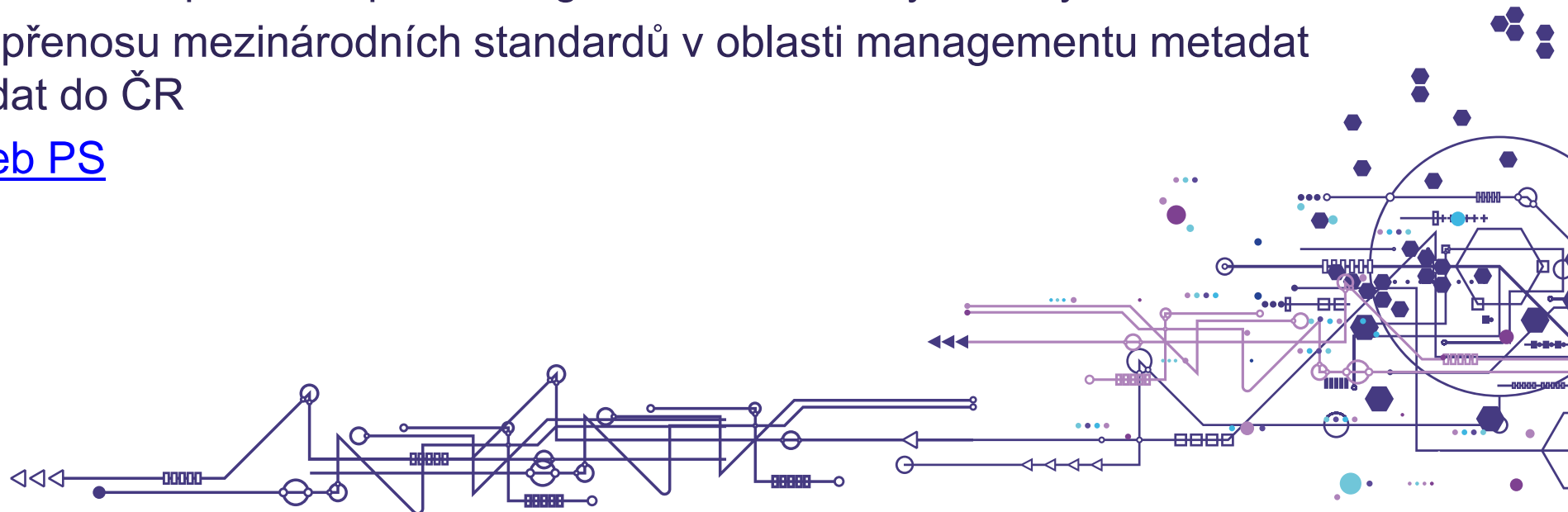
- registr poskytující přehled o existujících repozitářích a jejich parametrech
 - evidence metadatových schémat, slovníků a ontologií v repozitářích
 - znalostní báze, dokumentace k repozitářům
 - podklad pro práci metadatové podpory při CARDS
- adresář zdrojů pro NMA (vytvářeném v komplementárním) IPs EOSC-CZ
 - adresář/dtb relevantních zdrojů, ze kterých by se měla indexovat metadata do NMA
 - technické informace k možnostem harvestování



Pracovní skupina pro metadata

Obecné informace

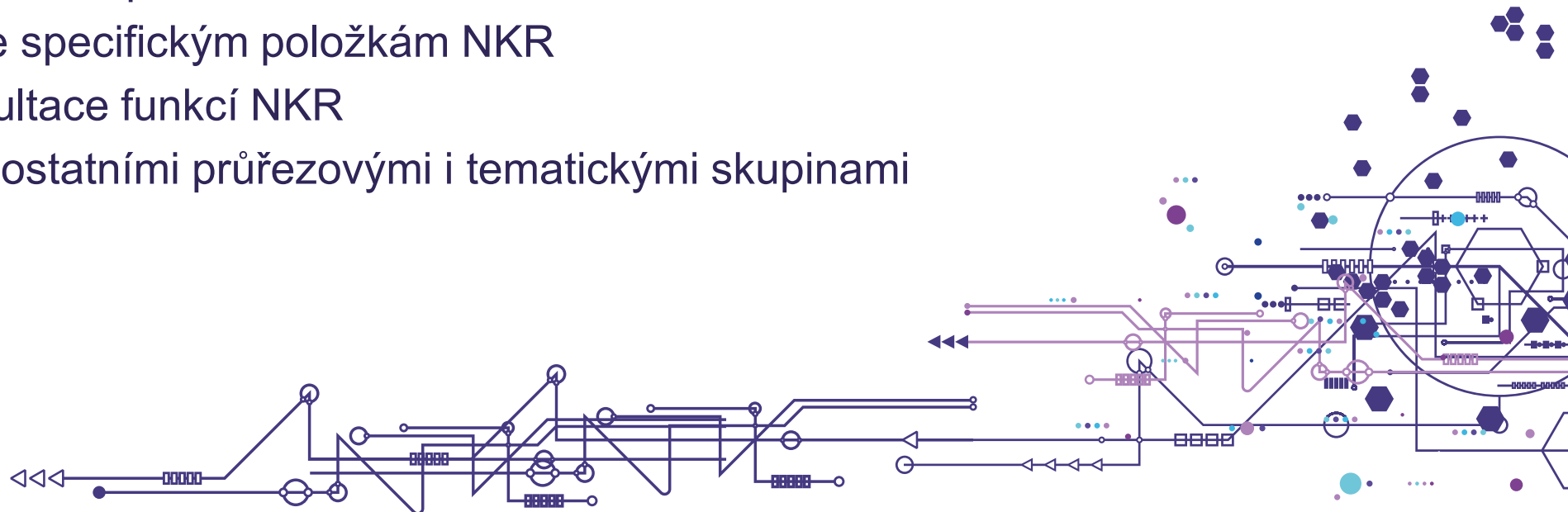
- Vedoucí – Petra Černohlávková (Národní technická knihovna)
- Zástupce vedoucí – Hana Vyčítalová (Národní technická knihovna)
- 54 členů
- Účel skupiny:
 - Podílet se na podpoře **managementu metadat výzkumných dat**
 - Podílet se na tvorbě doporučení pro management metadat výzkumných dat
 - Podílet se na přenosu mezinárodních standardů v oblasti managementu metadat výzkumných dat do ČR
- Více informací: [web PS](#)



Pracovní skupina pro metadata

Úkoly a činnosti

- Definice a rozvoj základního modelu pro popis výzkumných dat
- Návrh a konzultace funkcí NMA
- Návrhy zdrojů pro napojování do NMA
- Konzultace k napojování zdrojů do NMA
- Konzultace pro oborové/tematické repozitáře a metadatová schémata
- Návrhy doplnění a úprav obsahu NKR
- Konzultace ke specifickým položkám NKR
- Návrh a konzultace funkcí NKR
- Spolupráce s ostatními průřezovými i tematickými skupinami





Napište nám
eosc-info@e-infra.cz

Pracovní skupina pro metadata, ndi-wg-metadata@e-infra.cz

A large, stylized logo for e-infra.cz. It consists of a large circle with a thick black outline, and a smaller circle partially overlapping it from the top-left. The text 'e-infra.cz' is centered within the larger circle.

e-infra.cz